

Dell Inspiron 15/15R

Manual de utilizare

Modelul computerului: Inspiron 3521/5521/5537

Model de reglementare: P28F

Tip de reglementare: P28F001/P28F003



Note, atenționări și avertismente



NOTĂ: O NOTĂ indică informații importante care vă ajută să optimizați utilizarea computerului.



ATENȚIE: O ATENȚIONARE indică un pericol potențial de deteriorare a componentelor hardware sau de pierdere a datelor dacă nu sunt urmate instrucțiunile.



AVERTISMENT: Un AVERTISMENT indică un pericol potențial de deteriorare a bunurilor, de vătămare corporală sau de deces.

© 2012–2013 Dell Inc.

Mărcile comerciale utilizate în acest text: Dell™, sigla DELL și Inspiron™ sunt mărci comerciale ale Dell Inc.; Microsoft®, Windows® și sigla butonului de start Windows sunt mărci comerciale sau mărci comerciale înregistrate ale Microsoft Corporation în Statele Unite ale Americii și/sau în alte țări; Bluetooth® este o marcă comercială înregistrată deținută de Bluetooth SIG, Inc. și este utilizată de Dell sub licență.

Cuprins

| | |
|--|-----------|
| Înainte de a începe | 7 |
| Oprirea computerului și a dispozitivelor conectate | 7 |
| Instrucțiuni de siguranță | 8 |
| Instrumente recomandate | 9 |
| După ce ați efectuat lucrări în interiorul computerului | 10 |
| Scoaterea bateriei | 11 |
| Procedură | 11 |
| Remontarea bateriei | 12 |
| Procedură | 12 |
| Înlăturarea modulelor de memorie | 13 |
| Cerințe prealabile | 13 |
| Procedură | 13 |
| Remontarea modulelor de memorie | 15 |
| Procedură | 15 |
| Cerințe ulterioare | 15 |
| Scoaterea ansamblului unității optice | 16 |
| Cerințe prealabile | 16 |
| Procedură | 16 |
| Remontarea ansamblului unității optice | 18 |
| Procedură | 18 |
| Cerințe ulterioare | 18 |
| Scoaterea ansamblului hard diskului | 19 |
| Cerințe prealabile | 19 |
| Procedură | 19 |

| | |
|---|-----------|
| Remontarea ansamblului hard diskului | 21 |
| Procedură | 21 |
| Cerințe ulterioare. | 21 |
| Scoaterea tastaturii | 22 |
| Cerințe prealabile | 22 |
| Procedură | 22 |
| Remontarea tastaturii | 24 |
| Procedură | 24 |
| Cerințe ulterioare. | 24 |
| Scoaterea zonei de sprijin pentru mâini | 25 |
| Cerințe prealabile | 25 |
| Procedură | 25 |
| Remontarea zonei de sprijin pentru mâini | 28 |
| Procedură | 28 |
| Cerințe ulterioare. | 28 |
| Scoaterea mini-cardului wireless | 29 |
| Cerințe prealabile | 29 |
| Procedură | 29 |
| Remontarea mini-cardului wireless | 31 |
| Procedură | 31 |
| Cerințe ulterioare. | 31 |
| Demontarea plăcii I/O | 32 |
| Cerințe prealabile | 32 |
| Procedură | 33 |
| Remontarea plăcii I/O | 34 |
| Procedură | 34 |
| Cerințe ulterioare. | 34 |
| Scoaterea plăcii de sistem | 35 |
| Cerințe prealabile | 35 |
| Procedură | 36 |


| | |
|---|-----------|
| Remontarea plăcii de sistem | 38 |
| Procedură | 38 |
| Cerințe ulterioare. | 38 |
| Introducerea etichetei de service în configurarea sistemului | 39 |
| Scoaterea bateriei rotunde | 40 |
| Cerințe prealabile | 40 |
| Procedură | 41 |
| Remontarea bateriei rotunde | 42 |
| Procedură | 42 |
| Cerințe ulterioare. | 42 |
| Scoaterea radiatorului | 43 |
| Cerințe prealabile | 43 |
| Procedură | 44 |
| Remontarea radiatorului | 45 |
| Procedură | 45 |
| Cerințe ulterioare. | 45 |
| Scoaterea ventilatorului | 46 |
| Cerințe prealabile | 46 |
| Procedură | 47 |
| Remontarea ventilatorului | 48 |
| Procedură | 48 |
| Cerințe ulterioare. | 48 |
| Scoaterea boxelor | 49 |
| Cerințe prealabile | 49 |
| Procedură | 50 |
| Remontarea boxelor | 52 |
| Procedură | 52 |
| Cerințe ulterioare. | 52 |
| Scoaterea ansamblului afișajului | 53 |
| Cerințe prealabile | 53 |
| Procedură | 54 |

| | |
|--|-----------|
| Remontarea ansamblului afișajului | 56 |
| Procedură | 56 |
| Cerințe ulterioare. | 56 |
| Scoaterea cadrului afișajului | 57 |
| Cerințe prealabile | 57 |
| Procedură | 58 |
| Remontarea cadrului afișajului | 59 |
| Procedură | 59 |
| Cerințe ulterioare. | 59 |
| Scoaterea balamalelor afișajului | 60 |
| Cerințe prealabile | 60 |
| Procedură | 61 |
| Remontarea balamalelor afișajului | 62 |
| Procedură | 62 |
| Cerințe ulterioare. | 62 |
| Scoaterea panoului afișajului | 63 |
| Cerințe prealabile | 63 |
| Procedură | 64 |
| Remontarea panoului afișajului | 66 |
| Procedură | 66 |
| Cerințe ulterioare. | 66 |
| Scoaterea modulului camerei | 67 |
| Cerințe prealabile | 67 |
| Procedură | 68 |
| Remontarea modulului camerei | 69 |
| Procedură | 69 |
| Cerințe ulterioare. | 69 |
| Actualizarea sistemului BIOS | 70 |

Oprirea computerului și a dispozitivelor conectate



ATENȚIE: Pentru a evita pierderea datelor, salvați și închideți toate fișierele deschise și ieșiți din toate programele deschise înainte să opriți computerul.










- 1 Salvați și închideți toate fișierele deschise și ieșiți din toate programele deschise.
- 2 Urmați instrucțiunile pentru a închide computerul în funcție de sistemul de operare instalat pe computer.
 - *Windows 8:*
Deplasați indicatorul mouse-ului în colțul din dreapta sus sau din dreapta jos al ecranului pentru a deschide bara laterală Charms (Simboluri), iar apoi faceți clic pe **Setări**→ **Alimentare**→ **Închidere**.
 - *Windows 7:*
Faceți clic pe **Start**  și pe **Închidere**.
Microsoft Windows se închide și computerul se oprește.
- 3 Deconectați computerul și toate dispozitivele atașate de la prizele electrice.
- 4 Deconectați toate cablurile de telefonie, de rețea și dispozitivele atașate de la computer.
- 5 Apăsați și mențineți apăsat butonul de alimentare timp de 5 secunde, după deconectarea computerului, pentru a împământa placa de sistem.



NOTĂ: Dacă utilizați un alt sistem de operare, consultați documentația sistemului de operare pentru instrucțiuni privind închiderea.

Instrucțiuni de siguranță

Utilizați următoarele instrucțiuni de siguranță pentru a vă proteja computerul împotriva eventualelor deteriorări și a vă asigura siguranța personală.

-  **AVERTISMENT:** Înainte de a efectua lucrări în interiorul computerului, citiți instrucțiunile de siguranță livrate împreună cu computerul. Pentru informații suplimentare despre cele mai bune practici privind siguranța, consultați pagina de pornire privind conformitatea cu reglementările, la adresa dell.com/regulatory_compliance.
-  **AVERTISMENT:** Deconectați toate sursele de alimentare înainte de a deschide capacul sau panourile computerului. După ce terminați lucrările în interiorul computerului, remontați toate capacele, panourile și șuruburile înainte de a conecta sursa de alimentare.
-  **ATENȚIE:** Pentru a evita deteriorarea computerului, asigurați-vă că suprafața de lucru este plană și curată.
-  **ATENȚIE:** Pentru a evita deteriorarea componentelor și a cardurilor, prindeți-le de margini și evitați atingerea pinilor și a contactelor.
-  **ATENȚIE:** Numai un tehnician de service certificat este autorizat să scoată capacul computerului pentru a avea acces la componentele din interiorul acestuia. Consultați instrucțiunile de siguranță pentru o informare completă privind măsurile de siguranță, efectuarea lucrărilor în interiorul computerului și protejarea împotriva descărcărilor electrostatice.
-  **ATENȚIE:** Înainte de a atinge orice componentă din interiorul computerului, conectați-vă la împământare atingând o suprafață metalică nevopsită, cum ar fi metalul din partea din spate a computerului. În timp ce lucrați, atingeți periodic o suprafață de metal nevopsită pentru a disipa electricitatea statică ce ar putea dăuna componentelor interne.
-  **ATENȚIE:** Atunci când deconectați un cablu, trageți de conectorul său sau de lamela de tragere și nu de cablul propriu-zis. Unele cabluri au conectori cu lamele de blocare sau șuruburi cu cap striat pe care trebuie să le decuplați înainte de a deconecta cablul. Atunci când deconectați cablurile, țineți-le aliniate drept pentru a evita îndoirea pinilor conectorilor. Atunci când conectați cablurile, asigurați-vă că porturile și conectorii sunt orientați și aliniați corect.
-  **ATENȚIE:** Pentru a deconecta un cablu de rețea, întâi decuplați cablul de la computer, apoi decuplați-l de la dispozitivul de rețea.
-  **ATENȚIE:** Apăsăți și scoateți toate cardurile instalate din cititorul de carduri de stocare.

Instrumente recomandate

Procedurile din acest document pot necesita următoarele instrumente:

- Șurubelniță Phillips
- Știft de plastic

După ce ați efectuat lucrări în interiorul computerului

După ce ați finalizat procedurile de remontare, asigurați-vă că:

- Remontați toate șuruburile și asigurați-vă că nu rămâne niciun șurub rătăcit în interiorul computerului.
- Conectați toate dispozitivele externe, cablurile, cardurile și orice alte componente pe care le-ați scos înainte de a efectua lucrări pe computer.
- Conectați calculatorul și toate dispozitivele atașate la prizele electrice.



ATENȚIE: Înainte de a porni computerul, remontați toate șuruburile și asigurați-vă că nu rămâne niciun șurub rătăcit în interiorul computerului. În caz contrar, pot rezulta deteriorări ale computerului.

Scoaterea bateriei

⚠ AVERTISMENT: Înainte de a efectua lucrări în interiorul computerului, citiți instrucțiunile de siguranță livrate împreună cu computerul și urmați pașii din „Înainte de a începe” la pagina 7. După ce ați efectuat lucrări în interiorul computerului, urmați instrucțiunile din „După ce ați efectuat lucrări în interiorul computerului” la pagina 10. Pentru informații suplimentare despre cele mai bune practici privind siguranța, consultați pagina de pornire privind conformitatea cu reglementările, la adresa dell.com/regulatory_compliance.

Procedură

- 1 Închideți afișajul și întoarceți computerul invers.
- 2 Glisați dispozitivele de blocare a bateriei de pe fiecare capăt al compartimentului bateriei la poziția de deblocare. Veți auzi un clic când bateria este deblocată.
- 3 Ridicați și scoateți bateria de pe baza computerului pentru a o deconecta de la computer.



1 dispozitive de blocare baterie (2)

2 baterie

Remontarea bateriei



AVERTISMENT: Înainte de a efectua lucrări în interiorul computerului, citiți instrucțiunile de siguranță livrate împreună cu computerul și urmați pașii din „Înainte de a începe” la pagina 7. După ce ați efectuat lucrări în interiorul computerului, urmați instrucțiunile din „După ce ați efectuat lucrări în interiorul computerului” la pagina 10. Pentru informații suplimentare despre cele mai bune practici privind siguranța, consultați pagina de pornire privind conformitatea cu reglementările, la adresa [dell.com/regulatory_compliance](https://www.dell.com/regulatory_compliance).

Procedură

Aliniați lamelele de pe baterie cu sloturile din compartimentul bateriei și fixați bateria în poziție.

Înlăturarea modulelor de memorie



AVERTISMENT: Înainte de a efectua lucrări în interiorul computerului, citiți instrucțiunile de siguranță livrate împreună cu computerul și urmați pașii din „Înainte de a începe” la pagina 7. După ce ați efectuat lucrări în interiorul computerului, urmați instrucțiunile din „După ce ați efectuat lucrări în interiorul computerului” la pagina 10. Pentru informații suplimentare despre cele mai bune practici privind siguranța, consultați pagina de pornire privind conformitatea cu reglementările, la adresa dell.com/regulatory_compliance.

Cerințe prealabile

Scoateți bateria. Consultați „Scoaterea bateriei” la pagina 11.

Procedură

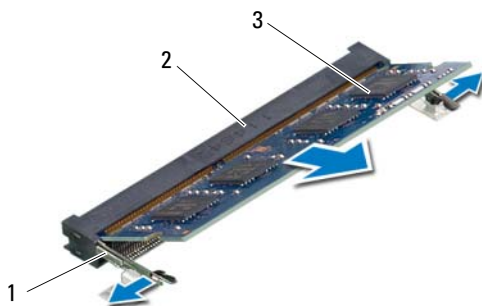
- 1 Slăbiți șurubul prizonier care fixează capacul modulelor de memorie pe baza computerului.
- 2 Cu ajutorul vârfurilor degetelor, scoateți prin ridicare capacul modulelor de memorie din sloturile de pe baza computerului.



1 șurub prizonier

2 capac module de memorie

- 3 Utilizați vârful degetelor pentru a îndepărta cu atenție clemele de fixare de la fiecare capăt al conectorului modului de memorie până când modulul de memorie sare din poziție.
- 4 Scoateți modulul de memorie din conectorul modului de memorie.




| | | | |
|---|---------------------|---|---------------------------|
| 1 | cleme de fixare (2) | 2 | conector modul de memorie |
| 3 | modul de memorie | | |

Remontarea modulelor de memorie



AVERTISMENT: Înainte de a efectua lucrări în interiorul computerului, citiți instrucțiunile de siguranță livrate împreună cu computerul și urmați pașii din „Înainte de a începe” la pagina 7. După ce ați efectuat lucrări în interiorul computerului, urmați instrucțiunile din „După ce ați efectuat lucrări în interiorul computerului” la pagina 10. Pentru informații suplimentare despre cele mai bune practici privind siguranța, consultați pagina de pornire privind conformitatea cu reglementările, la adresa [dell.com/regulatory_compliance](https://www.dell.com/regulatory_compliance).

Procedură

- 1 Aliniați canelura de pe modulul de memorie cu lamela de pe conectorul modulului de memorie.
- 2 Glisați ferm modulul de memorie în conector la un unghi de 45 de grade și apăsați modulul de memorie în jos până când acesta se fixează cu un sunet specific în poziție.
 **NOTĂ:** Dacă nu auziți sunetul, scoateți cardul Mini-Card și reinstalați-l.
- 3 Glisați lamelele de pe capacul modulelor de memorie în sloturile de pe baza computerului și fixați capacul modulelor în poziție.
- 4 Strângeți șurubul prizonier care fixează capacul modulelor de memorie pe baza computerului.

Cerințe ulterioare

Remontați bateria. Consultați „Remontarea bateriei” la pagina 12.

Scoaterea ansamblului unității optice

⚠ AVERTISMENT: Înainte de a efectua lucrări în interiorul computerului, citiți instrucțiunile de siguranță livrate împreună cu computerul și urmați pașii din „Înainte de a începe” la pagina 7. După ce ați efectuat lucrări în interiorul computerului, urmați instrucțiunile din „După ce ați efectuat lucrări în interiorul computerului” la pagina 10. Pentru informații suplimentare despre cele mai bune practici privind siguranța, consultați pagina de pornire privind conformitatea cu reglementările, la adresa dell.com/regulatory_compliance.

Cerințe prealabile

Scoateți bateria. Consultați „Scoaterea bateriei” la pagina 11.

Procedură

- 1 Scoateți șurubul care fixează ansamblul unității optice pe baza computerului.
- 2 Cu ajutorul degetelor, scoateți prin glisare ansamblul unității optice din compartimentul pentru unități optice.



1 ansamblu unitate optică

2 șurub

- 3 Scoateți șuruburile care fixează suportul unității optice pe ansamblul unității optice.
- 4 Scoateți suportul unității optice de pe ansamblul unității optice.
- 5 Desprindeți cu atenție cadrul unității optice și scoateți-l de pe ansamblul unității optice.



| | | | |
|---|----------------------|---|-----------------------|
| 1 | cadru unitate optică | 2 | unitatea optică |
| 3 | șuruburi (2) | 4 | suport unitate optică |

Remontarea ansamblului unității optice



AVERTISMENT: Înainte de a efectua lucrări în interiorul computerului, citiți instrucțiunile de siguranță livrate împreună cu computerul și urmați pașii din „Înainte de a începe” la pagina 7. După ce ați efectuat lucrări în interiorul computerului, urmați instrucțiunile din „După ce ați efectuat lucrări în interiorul computerului” la pagina 10. Pentru informații suplimentare despre cele mai bune practici privind siguranța, consultați pagina de pornire privind conformitatea cu reglementările, la adresa [dell.com/regulatory_compliance](https://www.dell.com/regulatory_compliance).

Procedură

- 1 Aliniați lamelele de pe cadrul unității optice cu sloturile de pe unitatea optică și fixați cadrul unității optice în poziție.
- 2 Aliniați orificiile pentru șuruburi de pe suportul unității optice cu orificiile pentru șuruburi de pe ansamblul unității optice.
- 3 Remontați șuruburile care fixează suportul unității optice pe ansamblul unității optice.
- 4 Glisați ansamblul unității optice în poziție și asigurați-vă că orificiul pentru șurub de pe suportul unității optice se aliniază cu orificiul pentru șurub de pe baza computerului.

Cerințe ulterioare

Remontați bateria. Consultați „Remontarea bateriei” la pagina 12.

Scoaterea ansamblului hard diskului

⚠ AVERTISMENT: Înainte de a efectua lucrări în interiorul computerului, citiți instrucțiunile de siguranță livrate împreună cu computerul și urmați pașii din „Înainte de a începe” la pagina 7. După ce ați efectuat lucrări în interiorul computerului, urmați instrucțiunile din „După ce ați efectuat lucrări în interiorul computerului” la pagina 10. Pentru informații suplimentare despre cele mai bune practici privind siguranța, consultați pagina de pornire privind conformitatea cu reglementările, la adresa dell.com/regulatory_compliance.

⚠ ATENȚIE: Pentru a evita pierderea datelor, nu scoateți hard diskul în timp ce computerul este pornit sau se află în stare de repaus.

⚠ ATENȚIE: Hard diskurile sunt extrem de fragile. Manipulați hard diskul cu atenție.

Cerințe prealabile

- 1 Scoateți bateria. Consultați „Scoatarea bateriei” la pagina 11.
- 2 Urmăriți instrucțiunile de la etapa 1 până la etapa 2 din „Înlăturarea modulelor de memorie” la pagina 13.

Procedură

- 1 Scoateți șuruburile care fixează ansamblul unității de hard disk pe baza computerului.
- 2 Glisați ansamblul hard diskului spre partea din față pentru a deconecta ansamblul hard diskului de la placa de sistem.



1 șuruburi (2)

2 ansamblu hard disk

- 3 Utilizând lamela de tragere, scoateți prin ridicare ansamblul hard diskului de pe baza computerului.



1 ansamblu hard disk

2 lamelă de tragere

- 4 Scoateți șuruburile care fixează suportul hard diskului pe hard disk.


- 5 Ridicați suportul hard diskului de pe hard disk.



1 șuruburi (2)

2 suport hard disk

Remontarea ansamblului hard diskului

 **AVERTISMENT:** Înainte de a efectua lucrări în interiorul computerului, citiți instrucțiunile de siguranță livrate împreună cu computerul și urmați pașii din „Înainte de a începe” la pagina 7. După ce ați efectuat lucrări în interiorul computerului, urmați instrucțiunile din „După ce ați efectuat lucrări în interiorul computerului” la pagina 10. Pentru informații suplimentare despre cele mai bune practici privind siguranța, consultați pagina de pornire privind conformitatea cu reglementările, la adresa dell.com/regulatory_compliance.

 **ATENȚIE:** Hard diskurile sunt extrem de fragile. Manipulați hard diskul cu atenție.

Procedură

- 1 Aliniați orificiile pentru șuruburi de pe suportul hard diskului cu orificiile pentru șuruburi de pe hard disk.
- 2 Remontați șuruburile care fixează suportul hard diskului pe hard disk.
- 3 Glisați și așezați ansamblul hard diskului în compartimentul pentru hard diskuri.
- 4 Glisați ansamblul hard diskului spre partea din spate pentru a conecta ansamblul hard diskului la placa de sistem.
- 5 Remontați șuruburile care fixează ansamblul unității de hard disk pe baza computerului.

Cerințe ulterioare

- 1 Urmăriți instrucțiunile de la etapa 3 până la etapa 4 din „Remontarea modulelor de memorie” la pagina 15.
- 2 Remontați bateria. Consultați „Remontarea bateriei” la pagina 12.

Scoaterea tastaturii

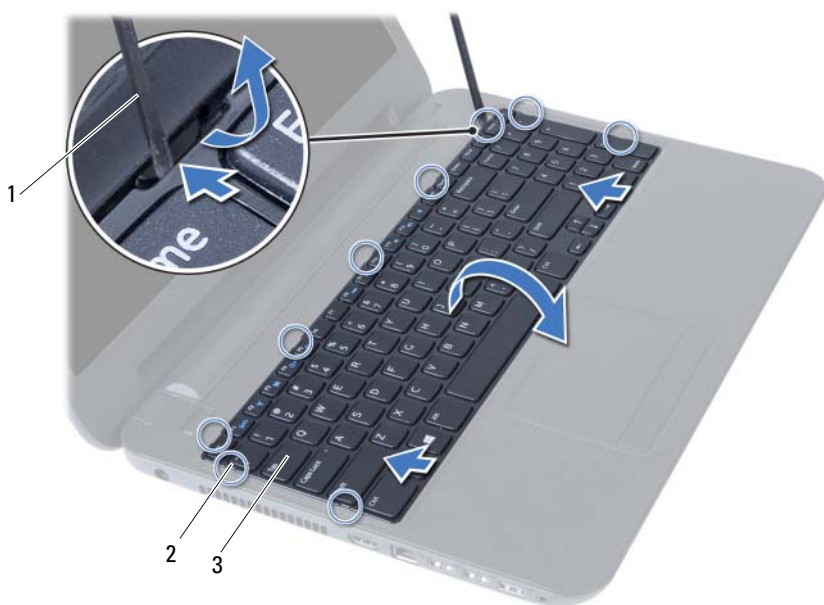
⚠ AVERTISMENT: Înainte de a efectua lucrări în interiorul computerului, citiți instrucțiunile de siguranță livrate împreună cu computerul și urmați pașii din „Înainte de a începe” la pagina 7. După ce ați efectuat lucrări în interiorul computerului, urmați instrucțiunile din „După ce ați efectuat lucrări în interiorul computerului” la pagina 10. Pentru informații suplimentare despre cele mai bune practici privind siguranța, consultați pagina de pornire privind conformitatea cu reglementările, la adresa dell.com/regulatory_compliance.

Cerințe prealabile

Scoateți bateria. Consultați „Scoaterea bateriei” la pagina 11.

Procedură

- 1 Întoarceți calculatorul invers și deschideți afișajul la un unghi cât mai larg.
- 2 Utilizând un știft de plastic, eliberați tastatura din lamelele de pe ansamblul zonei de sprijin pentru mâini.

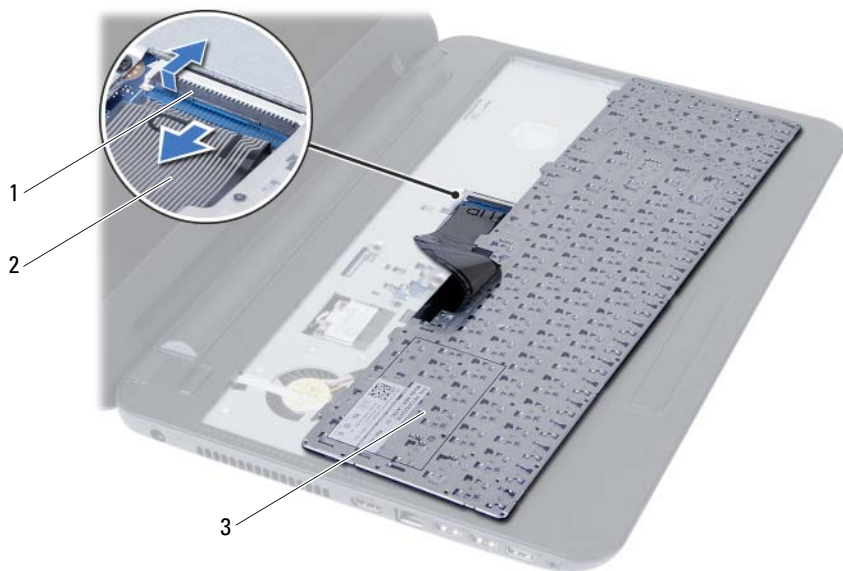


1 știft de plastic

2 lamele (9)

3 tastatură

- 3 Ridicați și glisați tastatura spre afișaj pentru a o elibera din ansamblul zonei de sprijin pentru mâini.
- 4 Întoarceți tastatura invers și așezați-o pe ansamblul zonei de sprijin pentru mâini.
- 5 Ridicați dispozitivul de blocare a conectorului și deconectați tastatura de la conectorul de pe placa de sistem.
- 6 Ridicați tastatura de pe ansamblul zonei de sprijin pentru mâini.



1 dispozitiv de blocare conector

2 cablu tastatură

3 tastatură

Remontarea tastaturii



AVERTISMENT: Înainte de a efectua lucrări în interiorul computerului, citiți instrucțiunile de siguranță livrate împreună cu computerul și urmați pașii din „Înainte de a începe” la pagina 7. După ce ați efectuat lucrări în interiorul computerului, urmați instrucțiunile din „După ce ați efectuat lucrări în interiorul computerului” la pagina 10. Pentru informații suplimentare despre cele mai bune practici privind siguranța, consultați pagina de pornire privind conformitatea cu reglementările, la adresa [dell.com/regulatory_compliance](https://www.dell.com/regulatory_compliance).

Procedură

- 1 Glisați cablul tastaturii în conectorul de pe placa de sistem și apăsați pe dispozitivul de blocare a conectorului pentru a-l fixa.
- 2 Glisați lamelele de pe partea inferioară a tastaturii în sloturile de pe ansamblul zonei de sprijin pentru mâini și așezați tastatura pe ansamblul zonei de sprijin pentru mâini.
- 3 Apăsați ușor de-a lungul marginilor tastaturii pentru a fixa tastatura sub lamelele de pe ansamblul zonei de sprijin pentru mâini.

Cerințe ulterioare

Remontați bateria. Consultați „Remontarea bateriei” la pagina 12.

Scoaterea zonei de sprijin pentru mâini

⚠ AVERTISMENT: Înainte de a efectua lucrări în interiorul computerului, citiți instrucțiunile de siguranță livrate împreună cu computerul și urmați pașii din „Înainte de a începe” la pagina 7. După ce ați efectuat lucrări în interiorul computerului, urmați instrucțiunile din „După ce ați efectuat lucrări în interiorul computerului” la pagina 10. Pentru informații suplimentare despre cele mai bune practici privind siguranța, consultați pagina de pornire privind conformitatea cu reglementările, la adresa dell.com/regulatory_compliance.

Cerințe prealabile

- 1 Scoateți bateria. Consultați „Scoaterea bateriei” la pagina 11.
- 2 Urmați instrucțiunile de la etapa 1 până la etapa 2 din „Înlăturarea modulelor de memorie” la pagina 13.
- 3 Scoateți ansamblul unității optice. Consultați „Scoaterea ansamblului unității optice” la pagina 16.
- 4 Scoateți tastatura. Consultați „Scoaterea tastaturii” la pagina 22.

Procedură

- 1 Închideți afișajul și întoarceți computerul invers.
- 2 Scoateți șuruburile care fixează zona de sprijin pentru mâini pe baza computerului.



1 șuruburi (12)

- 3 Întoarceți calculatorul invers și deschideți afișajul la un unghi cât mai larg.
- 4 Ridicați dispozitivele de blocare a conectorilor și trageți de lamelele de tragere pentru a deconecta cablul touchpadului și cablul butonului de alimentare de la placa de sistem.

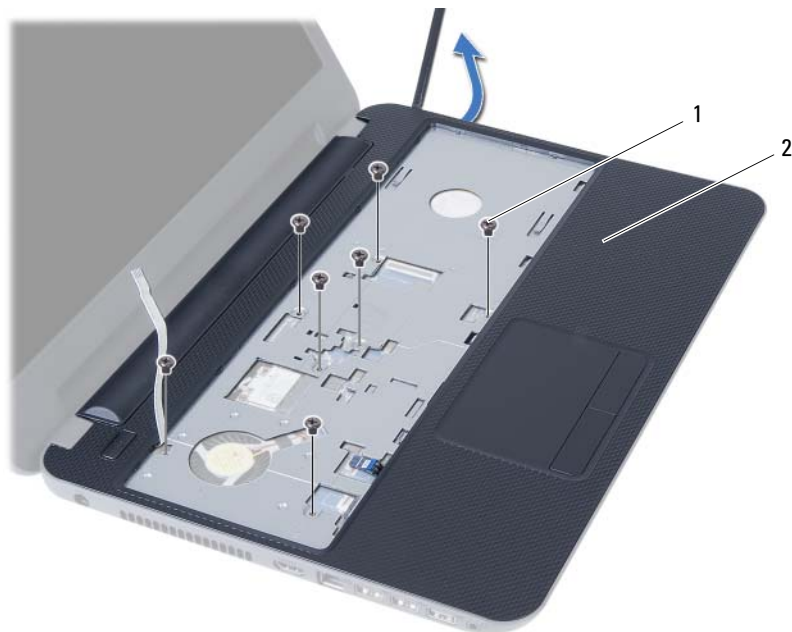


| | | | |
|---|--------------------------------------|---|---------------------------|
| 1 | cablu touchpad | 2 | cablu buton de alimentare |
| 3 | dispozitive de blocare conectori (2) | | |

- 5 Scoateți șuruburile care fixează zona de sprijin pentru mâini pe placa de sistem.
- 6 Utilizând un știft de plastic, ridicați cu atenție și eliberați lamelele de pe zona de sprijin pentru mâini din sloturile de pe baza computerului.

△ ATENȚIE: Separați cu atenție ansamblul zonei de sprijin pentru mâini de ansamblul afișajului pentru a evita deteriorarea ansamblului afișajului.

- 7 Ridicați zona de sprijin pentru mâini de pe baza computerului.



1 șuruburi (7)

2 zonă de sprijin pentru mâini

Remontarea zonei de sprijin pentru mâini



AVERTISMENT: Înainte de a efectua lucrări în interiorul computerului, citiți instrucțiunile de siguranță livrate împreună cu computerul și urmați pașii din „Înainte de a începe” la pagina 7. După ce ați efectuat lucrări în interiorul computerului, urmați instrucțiunile din „După ce ați efectuat lucrări în interiorul computerului” la pagina 10. Pentru informații suplimentare despre cele mai bune practici privind siguranța, consultați pagina de pornire privind conformitatea cu reglementările, la adresa dell.com/regulatory_compliance.

Procedură

- 1 Aliniați zona de sprijin pentru mâini pe baza computerului.
- 2 Apăsați pe zona de sprijin pentru mâini pentru a o fixa în poziție.
- 3 Glisați cablul touchpadului și cablul butonului de alimentare în conectorii de pe placa de sistem și apăsați pe dispozitivele de blocare a conectorilor pentru a fixa cablurile.
- 4 Remontați șuruburile care fixează zona de sprijin pentru mâini pe placa de sistem.
- 5 Închideți afișajul și întoarceți computerul invers.
- 6 Remontați șuruburile care fixează zona de sprijin pentru mâini pe baza computerului.

Cerințe ulterioare

- 1 Remontați tastatura. Consultați „Remontarea tastaturii” la pagina 24.
- 2 Remontați ansamblul unității optice. Consultați „Remontarea ansamblului unității optice” la pagina 18.
- 3 Urmăriți instrucțiunile din etapa 3 și etapa 4 în „Remontarea modulelor de memorie” la pagina 15.
- 4 Remontați bateria. Consultați „Remontarea bateriei” la pagina 12.

Scoaterea mini-cardului wireless

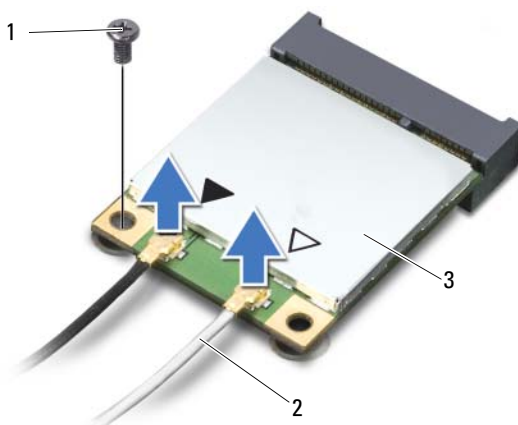
⚠ AVERTISMENT: Înainte de a efectua lucrări în interiorul computerului, citiți instrucțiunile de siguranță livrate împreună cu computerul și urmați pașii din „Înainte de a începe” la pagina 7. După ce ați efectuat lucrări în interiorul computerului, urmați instrucțiunile din „După ce ați efectuat lucrări în interiorul computerului” la pagina 10. Pentru informații suplimentare despre cele mai bune practici privind siguranța, consultați pagina de pornire privind conformitatea cu reglementările, la adresa dell.com/regulatory_compliance.

Cerințe prealabile

- 1 Scoateți bateria. Consultați „Scoaterea bateriei” la pagina 11.
- 2 Urmăriți instrucțiunile de la etapa 1 până la etapa 2 din „Înlăturarea modulelor de memorie” la pagina 13.
- 3 Scoateți ansamblul unității optice. Consultați „Scoaterea ansamblului unității optice” la pagina 16.
- 4 Scoateți tastatura. Consultați „Scoaterea tastaturii” la pagina 22.
- 5 Scoateți zona de sprijin pentru mâini. Consultați „Scoaterea zonei de sprijin pentru mâini” la pagina 25.

Procedură

- 1 Deconectați cablurile de antenă de la conectorii de pe mini-cardul wireless.
- 2 Scoateți șurubul care fixează mini-cardul wireless pe conectorul plăcii de sistem.

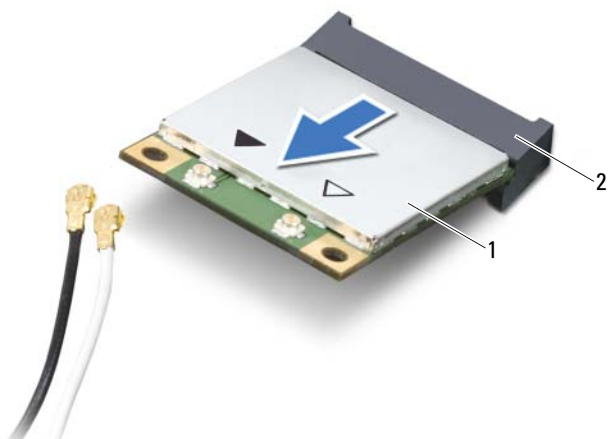


1 șurub

2 cabluri de antenă (2)

3 mini-card wireless


3 Glisați și scoateți mini-cardul wireless din conectorul plăcii de sistem.



1 mini-card wireless

2 conector placă de sistem

Remontarea mini-cardului wireless

 **AVERTISMENT:** Înainte de a efectua lucrări în interiorul computerului, citiți instrucțiunile de siguranță livrate împreună cu computerul și urmați pașii din „Înainte de a începe” la pagina 7. După ce ați efectuat lucrări în interiorul computerului, urmați instrucțiunile din „După ce ați efectuat lucrări în interiorul computerului” la pagina 10. Pentru informații suplimentare despre cele mai bune practici privind siguranța, consultați pagina de pornire privind conformitatea cu reglementările, la adresa dell.com/regulatory_compliance.

Procedură

 **ATENȚIE:** Pentru a evita deteriorarea mini-cardului wireless, asigurați-vă că nu există cabluri amplasate sub mini-cardul wireless.

- 1 Aliniați canelura de pe mini-cardul wireless cu lamela de pe conectorul plăcii de sistem.
- 2 Introduceți conectorul mini-cardului wireless la un unghi de 45 de grade în conectorul de pe placa de sistem.
- 3 Apăsați pe celălalt capăt al mini-cardului wireless în jos în slotul de pe placa de sistem și remontați șurubul care fixează mini-cardul wireless pe placa de sistem.
- 4 Conectați cablurile de antenă la mini-cardul wireless.

În tabelul următor, este prezentat codul culorilor cablurilor de antenă pentru mini-cardul wireless acceptat de computer.

| Conectori pe mini-cardul wireless | Codul culorilor cablurilor de antenă |
|--|--------------------------------------|
| WLAN + Bluetooth (2 cabluri) | |
| WLAN + Bluetooth principal (triunghi alb) | alb |
| WLAN + Bluetooth auxiliar (triunghi negru) | negru |

Cerințe ulterioare

- 1 Remontați zona de sprijin pentru mâini. Consultați „Remontarea zonei de sprijin pentru mâini” la pagina 28.
- 2 Remontați tastatura. Consultați „Remontarea tastaturii” la pagina 24.
- 3 Remontați ansamblul unității optice. Consultați „Remontarea ansamblului unității optice” la pagina 18.
- 4 Urmăți instrucțiunile din etapa 3 și etapa 4 în „Remontarea modulelor de memorie” la pagina 15.
- 5 Remontați bateria. Consultați „Remontarea bateriei” la pagina 12.

Demontarea plăcii I/O



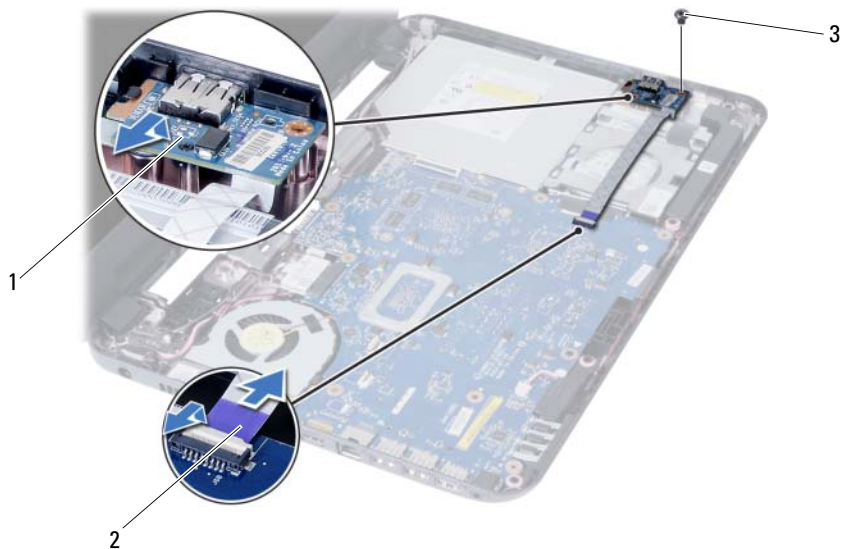
AVERTISMENT: Înainte de a efectua lucrări în interiorul computerului, citiți instrucțiunile de siguranță livrate împreună cu computerul și urmați pașii din „Înainte de a începe” la pagina 7. După ce ați efectuat lucrări în interiorul computerului, urmați instrucțiunile din „După ce ați efectuat lucrări în interiorul computerului” la pagina 10. Pentru informații suplimentare despre cele mai bune practici privind siguranța, consultați pagina de pornire privind conformitatea cu reglementările, la adresa dell.com/regulatory_compliance.

Cerințe prealabile

- 1 Scoateți bateria. Consultați „Scoaterea bateriei” la pagina 11.
- 2 Urmați instrucțiunile de la etapa 1 până la etapa 2 din „Înlăturarea modulelor de memorie” la pagina 13.
- 3 Scoateți ansamblul unității optice. Consultați „Scoaterea ansamblului unității optice” la pagina 16.
- 4 Scoateți tastatura. Consultați „Scoaterea tastaturii” la pagina 22.
- 5 Scoateți zona de sprijin pentru mâini. Consultați „Scoaterea zonei de sprijin pentru mâini” la pagina 25.

Procedură

- 1 Scoateți șurubul care fixează placa I/O pe baza computerului.
- 2 Utilizați lamela de tragere pentru a deconecta cablul plăcii I/O de la conectorul de pe placa de sistem.
- 3 Ridicați ușor și scoateți placa I/O de pe baza computerului.



1 placa I/O

2 cablu placă I/O

3 șurub

Remontarea plăcii I/O



AVERTISMENT: Înainte de a efectua lucrări în interiorul computerului, citiți instrucțiunile de siguranță livrate împreună cu computerul și urmați pașii din „Înainte de a începe” la pagina 7. După ce ați efectuat lucrări în interiorul computerului, urmați instrucțiunile din „După ce ați efectuat lucrări în interiorul computerului” la pagina 10. Pentru informații suplimentare despre cele mai bune practici privind siguranța, consultați pagina de pornire privind conformitatea cu reglementările, la adresa dell.com/regulatory_compliance.


Procedură


- 1 Glisați ușor placa I/O sub lamela care o fixează și fixați placa I/O în poziție.
- 2 Remontați șurubul care fixează placa I/O pe baza computerului.
- 3 Deconectați cablul panoului I/O de la conectorul de pe panoul I/O.


Cerințe ulterioare

- 1 Remontați zona de sprijin pentru mâini. Consultați „Remontarea zonei de sprijin pentru mâini” la pagina 28.
- 2 Remontați tastatura. Consultați „Remontarea tastaturii” la pagina 24.
- 3 Remontați ansamblul unității optice. Consultați „Remontarea ansamblului unității optice” la pagina 18.
- 4 Urmați instrucțiunile din etapa 3 și etapa 4 în „Remontarea modulelor de memorie” la pagina 15.
- 5 Remontați bateria. Consultați „Remontarea bateriei” la pagina 12.

Scoaterea plăcii de sistem

 **AVERTISMENT:** Înainte de a efectua lucrări în interiorul computerului, citiți instrucțiunile de siguranță livrate împreună cu computerul și urmați pașii din „Înainte de a începe” la pagina 7. După ce ați efectuat lucrări în interiorul computerului, urmați instrucțiunile din „După ce ați efectuat lucrări în interiorul computerului” la pagina 10. Pentru informații suplimentare despre cele mai bune practici privind siguranța, consultați pagina de pornire privind conformitatea cu reglementările, la adresa dell.com/regulatory_compliance.

 **NOTĂ:** Eticheta de service a computerului este stocată în placa de sistem. Trebuie să introduceți eticheta de service în configurarea sistemului după ce remontați placa de sistem. Pentru mai multe informații, consultați „Introducerea etichetei de service în configurarea sistemului” la pagina 39.

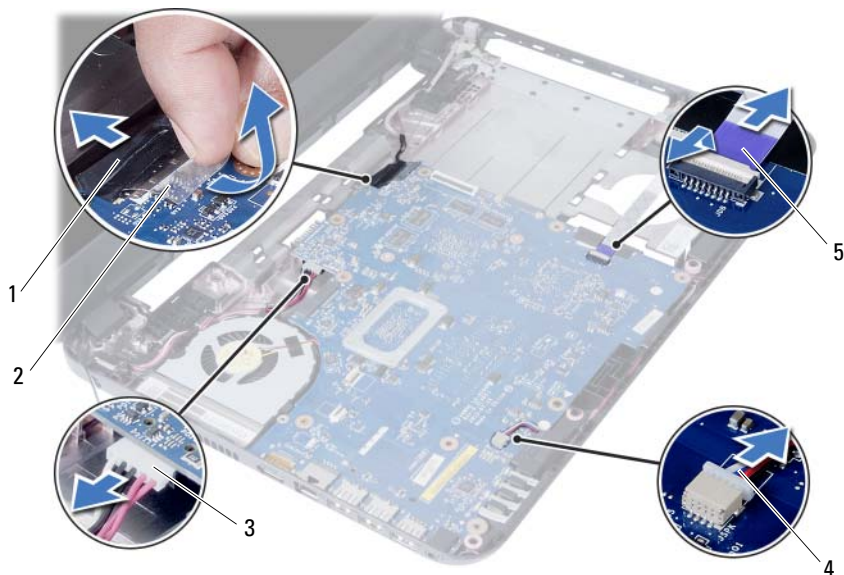
 **NOTĂ:** Înainte de a deconecta cablurile de la placa de sistem, notați locația conectorilor astfel încât să îi puteți reconecta corect după ce remontați placa de sistem.

Cerințe prealabile

- 1 Scoateți bateria. Consultați „Scoaterea baterie” la pagina 11.
- 2 Urmați instrucțiunile de la etapa 1 până la etapa 2 din „Înlăturarea modulelor de memorie” la pagina 13.
- 3 Scoateți ansamblul hard diskului. Consultați „Scoaterea ansamblului hard diskului” la pagina 19.
- 4 Scoateți ansamblul unității optice. Consultați „Scoaterea ansamblului unității optice” la pagina 16.
- 5 Scoateți tastatura. Consultați „Scoaterea tastaturii” la pagina 22.
- 6 Scoateți zona de sprijin pentru mâini. Consultați „Scoaterea zonei de sprijin pentru mâini” la pagina 25.
- 7 Scoateți cardul wireless Mini-Card. Consultați „Scoaterea mini-cardului wireless” la pagina 29.

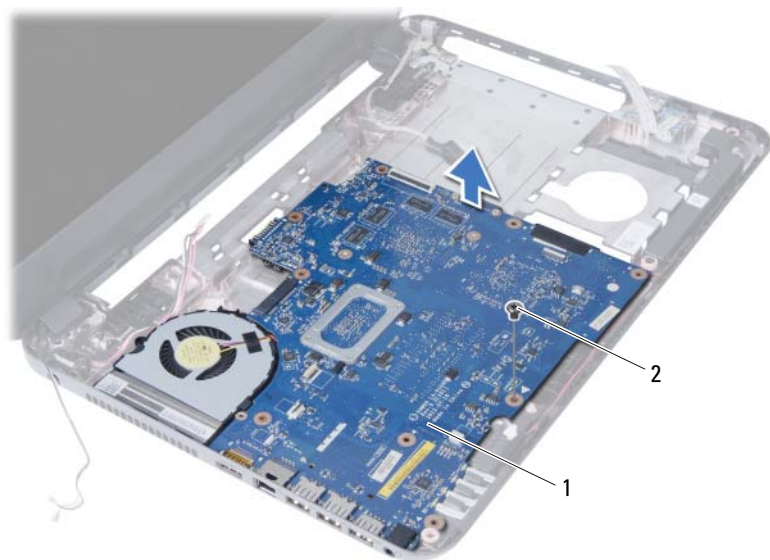
Procedură

- 1 Desprindeți banda care fixează cablul afișajului pe placa de sistem.
- 2 Deconectați cablul afișajului de la conectorul de pe placa de sistem.
- 3 Deconectați cablul portului adaptorului de alimentare, cablul boxelor și cablul plăcii I/O de la placa de sistem.



| | | | |
|---|----------------------------------|---|------------|
| 1 | cablu afișaj | 2 | bandă |
| 3 | cablu port adaptor de alimentare | 4 | cablu boxe |
| 5 | cablu placă I/O | | |

- 4 Scoateți șurubul care fixează placa de sistem pe baza computerului.
- 5 Ridicați placa de sistem de pe baza computerului.



1 placă de sistem

2 șurub

Remontarea plăcii de sistem



AVERTISMENT: Înainte de a efectua lucrări în interiorul computerului, citiți instrucțiunile de siguranță livrate împreună cu computerul și urmați pașii din „Înainte de a începe” la pagina 7. După ce ați efectuat lucrări în interiorul computerului, urmați instrucțiunile din „După ce ați efectuat lucrări în interiorul computerului” la pagina 10. Pentru informații suplimentare despre cele mai bune practici privind siguranța, consultați pagina de pornire privind conformitatea cu reglementările, la adresa dell.com/regulatory_compliance.



NOTĂ: Eticheta de service a computerului este stocată în placa de sistem. Trebuie să introduceți eticheta de service în configurarea sistemului după ce remontați placa de sistem.

Procedură

- 1 Aliniați orificiul pentru șurub de pe placa de sistem cu orificiul pentru șurub de pe baza computerului.
- 2 Remontați șurubul care fixează placa de sistem pe baza computerului.
- 3 Conectați cablul portului adaptorului de alimentare, cablul boxelor și cablul plăcii I/O la conectorii de pe placa de sistem.
- 4 Conectați cablul de afișaj la placa de sistem.
- 5 Aplicați banda care fixează cablul afișajului pe placa de sistem.


Cerințe ulterioare


- 1 Remontați cardul wireless Mini-Card. Consultați „Remontarea mini-cardului wireless” la pagina 31.
- 2 Remontați zona de sprijin pentru mâini. Consultați „Remontarea zonei de sprijin pentru mâini” la pagina 28.
- 3 Remontați tastatura. Consultați „Remontarea tastaturii” la pagina 24.
- 4 Remontați ansamblul unității optice. Consultați „Remontarea ansamblului unității optice” la pagina 18.
- 5 Remontați ansamblul hard diskului. Consultați „Remontarea ansamblului hard diskului” la pagina 21.
- 6 Urmăriți instrucțiunile din etapa 3 și etapa 4 în „Remontarea modulelor de memorie” la pagina 15.
- 7 Remontați bateria. Consultați „Remontarea bateriei” la pagina 12.

Introducerea etichetei de service în configurarea sistemului

- 1 Porniți computerul.
- 2 Apăsați pe <F2> în timpul secvenței POST pentru a accesa configurarea sistemului.
- 3 Navigați la fila **Main** (Principal) și introduceți eticheta de service a computerului în câmpul **Service Tag Input** (Introducere etichetă de service).

Scoaterea bateriei rotunde

 **AVERTISMENT:** Înainte de a efectua lucrări în interiorul computerului, citiți instrucțiunile de siguranță livrate împreună cu computerul și urmați pașii din „Înainte de a începe” la pagina 7. După ce ați efectuat lucrări în interiorul computerului, urmați instrucțiunile din „După ce ați efectuat lucrări în interiorul computerului” la pagina 10. Pentru informații suplimentare despre cele mai bune practici privind siguranța, consultați pagina de pornire privind conformitatea cu reglementările, la adresa dell.com/regulatory_compliance.

 **AVERTISMENT:** Bateria rotundă poate exploda dacă este instalată incorect. Înlocuiți bateria rotundă doar cu una de același tip sau un tip echivalent. Eliminați bateriile rotunde uzate în conformitate cu instrucțiunile producătorului.

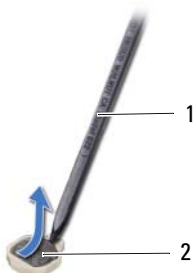
 **ATENȚIE:** Scoaterea bateriei rotunde reinițializează setările BIOS la valorile implicite. Se recomandă să notați setările BIOS înainte de a scoate bateria rotundă.

Cerințe prealabile

- 1 Scoateți bateria. Consultați „Scoaterea bateriei” la pagina 11.
- 2 Urmăriți instrucțiunile de la etapa 1 până la etapa 2 din „Înlăturarea modulelor de memorie” la pagina 13.
- 3 Scoateți ansamblul hard diskului. Consultați „Scoaterea ansamblului hard diskului” la pagina 19.
- 4 Scoateți ansamblul unității optice. Consultați „Scoaterea ansamblului unității optice” la pagina 16.
- 5 Scoateți tastatura. Consultați „Scoaterea tastaturii” la pagina 22.
- 6 Scoateți zona de sprijin pentru mâini. Consultați „Scoaterea zonei de sprijin pentru mâini” la pagina 25.
- 7 Scoateți placa de sistem. Consultați „Scoaterea plăcii de sistem” la pagina 35.

Procedură

- 1 Întoarceți placa de sistem invers și așezați-o pe o suprafață plană.
- 2 Utilizând un știft de plastic, desprindeți ușor bateria rotundă din soclul bateriei de pe placa de sistem.



1 știft de plastic

2 baterie rotundă

Remontarea bateriei rotunde



AVERTISMENT: Înainte de a efectua lucrări în interiorul computerului, citiți instrucțiunile de siguranță livrate împreună cu computerul și urmați pașii din „Înainte de a începe” la pagina 7. După ce ați efectuat lucrări în interiorul computerului, urmați instrucțiunile din „După ce ați efectuat lucrări în interiorul computerului” la pagina 10. Pentru informații suplimentare despre cele mai bune practici privind siguranța, consultați pagina de pornire privind conformitatea cu reglementările, la adresa dell.com/regulatory_compliance.



AVERTISMENT: Bateria poate exploda dacă este instalată incorect. Înlocuiți bateria doar cu una de același tip sau un tip echivalent. Eliminați bateriile uzate în conformitate cu instrucțiunile producătorului.

Procedură

Cu fața de semn pozitiv în sus, fixați bateria tip monedă în soclul bateriei de pe placa de sistem.

Cerințe ulterioare

- 1 Remontați placa de sistem. Consultați „Remontarea plăcii de sistem” la pagina 38.
- 2 Remontați zona de sprijin pentru mâini. Consultați „Remontarea zonei de sprijin pentru mâini” la pagina 28.
- 3 Remontați tastatura. Consultați „Remontarea tastaturii” la pagina 24.
- 4 Remontați ansamblul unității optice. Consultați „Remontarea ansamblului unității optice” la pagina 18.
- 5 Remontați ansamblul hard diskului. Consultați „Remontarea ansamblului hard diskului” la pagina 21.
- 6 Urmăriți instrucțiunile din etapa 3 și etapa 4 în „Remontarea modulelor de memorie” la pagina 15.
- 7 Remontați bateria. Consultați „Remontarea bateriei” la pagina 12.

Scoaterea radiatorului



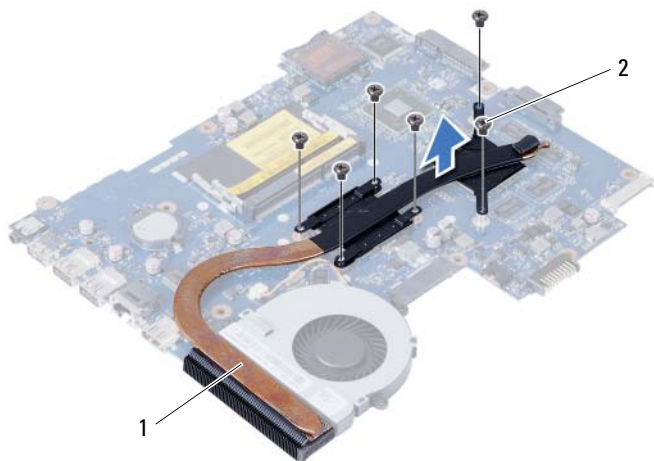
AVERTISMENT: Înainte de a efectua lucrări în interiorul computerului, citiți instrucțiunile de siguranță livrate împreună cu computerul și urmați pașii din „Înainte de a începe” la pagina 7. După ce ați efectuat lucrări în interiorul computerului, urmați instrucțiunile din „După ce ați efectuat lucrări în interiorul computerului” la pagina 10. Pentru informații suplimentare despre cele mai bune practici privind siguranța, consultați pagina de pornire privind conformitatea cu reglementările, la adresa dell.com/regulatory_compliance.

Cerințe prealabile

- 1 Scoateți bateria. Consultați „Scoaterea bateriei” la pagina 11.
- 2 Urmăriți instrucțiunile de la etapa 1 până la etapa 2 din „Înlăturarea modulelor de memorie” la pagina 13.
- 3 Scoateți ansamblul hard diskului. Consultați „Scoaterea ansamblului hard diskului” la pagina 19.
- 4 Scoateți ansamblul unității optice. Consultați „Scoaterea ansamblului unității optice” la pagina 16.
- 5 Scoateți tastatura. Consultați „Scoaterea tastaturii” la pagina 22.
- 6 Scoateți zona de sprijin pentru mâini. Consultați „Scoaterea zonei de sprijin pentru mâini” la pagina 25.
- 7 Scoateți cardul wireless Mini-Card. Consultați „Scoaterea mini-cardului wireless” la pagina 29.
- 8 Scoateți placa de sistem. Consultați „Scoaterea plăcii de sistem” la pagina 35.

Procedură

- 1 Întoarceți placa de sistem invers și așezați-o pe o suprafață plană.
- 2 Succesiv (în ordinea indicată pe radiator), scoateți șuruburile care fixează radiatorul pe placa de sistem.
- 3 Ridicați radiatorul de pe placa de sistem.



1 șurub (6)

2 ventilator

Remontarea radiatorului



AVERTISMENT: Înainte de a efectua lucrări în interiorul computerului, citiți instrucțiunile de siguranță livrate împreună cu computerul și urmați pașii din „Înainte de a începe” la pagina 7. După ce ați efectuat lucrări în interiorul computerului, urmați instrucțiunile din „După ce ați efectuat lucrări în interiorul computerului” la pagina 10. Pentru informații suplimentare despre cele mai bune practici privind siguranța, consultați pagina de pornire privind conformitatea cu reglementările, la adresa dell.com/regulatory_compliance.

Procedură

- 1 Curățați pasta de transfer termic de pe partea inferioară a radiatorului și aplicați-o din nou.
- 2 Aliniați orificiile pentru șuruburi de pe radiator cu orificiile pentru șuruburi de pe placa de sistem.
- 3 Succesiv (în ordinea indicată pe radiator), remontați șuruburile care fixează radiatorul pe placa de sistem.

Cerințe ulterioare

- 1 Remontați placa de sistem. Consultați „Remontarea plăcii de sistem” la pagina 38.
- 2 Remontați cardul wireless Mini-Card. Consultați „Remontarea mini-cardului wireless” la pagina 31.
- 3 Remontați zona de sprijin pentru mâini. Consultați „Remontarea zonei de sprijin pentru mâini” la pagina 28.
- 4 Remontați tastatura. Consultați „Remontarea tastaturii” la pagina 24.
- 5 Remontați ansamblul unității optice. Consultați „Remontarea ansamblului unității optice” la pagina 18.
- 6 Remontați ansamblul hard diskului. Consultați „Remontarea ansamblului hard diskului” la pagina 21.
- 7 Urmăriți instrucțiunile din etapa 3 și etapa 4 în „Remontarea modulelor de memorie” la pagina 15.
- 8 Remontați bateria. Consultați „Remontarea bateriei” la pagina 12.

Scoaterea ventilatorului



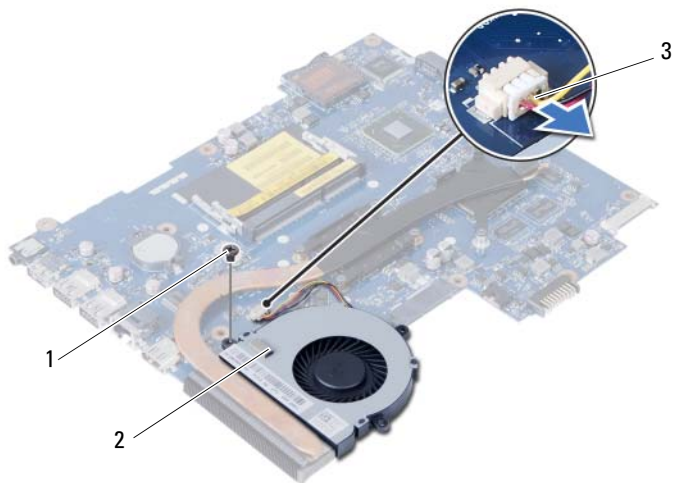
AVERTISMENT: Înainte de a efectua lucrări în interiorul computerului, citiți instrucțiunile de siguranță livrate împreună cu computerul și urmați pașii din „Înainte de a începe” la pagina 7. După ce ați efectuat lucrări în interiorul computerului, urmați instrucțiunile din „După ce ați efectuat lucrări în interiorul computerului” la pagina 10. Pentru informații suplimentare despre cele mai bune practici privind siguranța, consultați pagina de pornire privind conformitatea cu reglementările, la adresa dell.com/regulatory_compliance.

Cerințe prealabile

- 1 Scoateți bateria. Consultați „Scoaterea bateriei” la pagina 11.
- 2 Urmăriți instrucțiunile de la etapa 1 până la etapa 2 din „Înlăturarea modulelor de memorie” la pagina 13.
- 3 Scoateți ansamblul hard diskului. Consultați „Scoaterea ansamblului hard diskului” la pagina 19.
- 4 Scoateți ansamblul unității optice. Consultați „Scoaterea ansamblului unității optice” la pagina 16.
- 5 Scoateți tastatura. Consultați „Scoaterea tastaturii” la pagina 22.
- 6 Scoateți zona de sprijin pentru mâini. Consultați „Scoaterea zonei de sprijin pentru mâini” la pagina 25.
- 7 Scoateți cardul wireless Mini-Card. Consultați „Scoaterea mini-cardului wireless” la pagina 29.
- 8 Scoateți placa de sistem. Consultați „Scoaterea plăcii de sistem” la pagina 35.

Procedură

- 1 Întoarceți placa de sistem invers și așezați-o pe o suprafață plană.
- 2 Deconectați cablul ventilatorului de la conectorul de pe placa de sistem.
- 3 Scoateți șurubul care fixează ventilatorul pe placa de sistem.
- 4 Ridicați ventilatorul de pe placa de sistem.



1 șurub

2 ventilator

3 cablu ventilator

Remontarea ventilatorului



AVERTISMENT: Înainte de a efectua lucrări în interiorul computerului, citiți instrucțiunile de siguranță livrate împreună cu computerul și urmați pașii din „Înainte de a începe” la pagina 7. După ce ați efectuat lucrări în interiorul computerului, urmați instrucțiunile din „După ce ați efectuat lucrări în interiorul computerului” la pagina 10. Pentru informații suplimentare despre cele mai bune practici privind siguranța, consultați pagina de pornire privind conformitatea cu reglementările, la adresa dell.com/regulatory_compliance.

Procedură

- 1 Aliniați orificiile pentru șuruburi de pe ventilator cu orificiile pentru șuruburi de pe placa de sistem.
- 2 Remontați șuruburile care fixează ventilatorul pe placa de sistem.
- 3 Conectați cablul ventilatorului la conectorul de pe placa de sistem.

Cerințe ulterioare

- 1 Remontați placa de sistem. Consultați „Remontarea plăcii de sistem” la pagina 38.
- 2 Remontați cardul wireless Mini-Card. Consultați „Remontarea mini-cardului wireless” la pagina 31.
- 3 Remontați zona de sprijin pentru mâini. Consultați „Remontarea zonei de sprijin pentru mâini” la pagina 28.
- 4 Remontați tastatura. Consultați „Remontarea tastaturii” la pagina 24.
- 5 Remontați ansamblul unității optice. Consultați „Remontarea ansamblului unității optice” la pagina 18.
- 6 Remontați ansamblul hard diskului. Consultați „Remontarea ansamblului hard diskului” la pagina 21.
- 7 Urmăriți instrucțiunile din etapa 3 și etapa 4 în „Remontarea modulelor de memorie” la pagina 15.
- 8 Remontați bateria. Consultați „Remontarea bateriei” la pagina 12.

Scoaterea boxelor



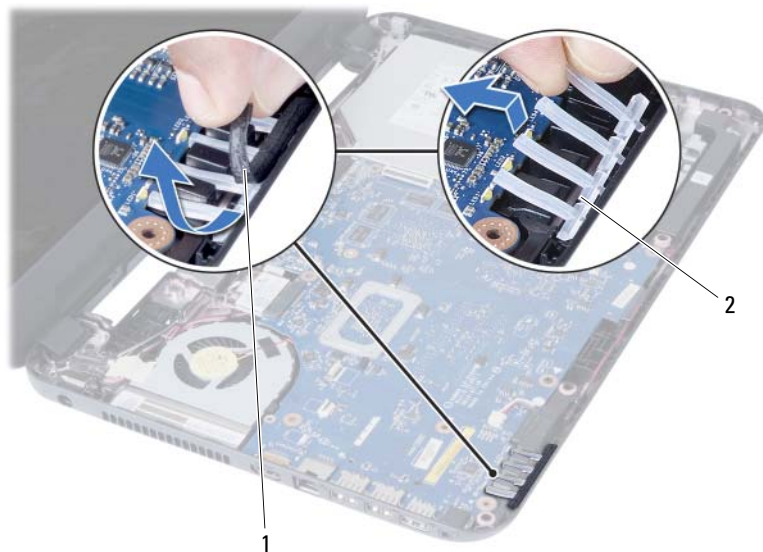
AVERTISMENT: Înainte de a efectua lucrări în interiorul computerului, citiți instrucțiunile de siguranță livrate împreună cu computerul și urmați pașii din „Înainte de a începe” la pagina 7. După ce ați efectuat lucrări în interiorul computerului, urmați instrucțiunile din „După ce ați efectuat lucrări în interiorul computerului” la pagina 10. Pentru informații suplimentare despre cele mai bune practici privind siguranța, consultați pagina de pornire privind conformitatea cu reglementările, la adresa dell.com/regulatory_compliance.

Cerințe prealabile

- 1 Scoateți bateria. Consultați „Scoaterea bateriei” la pagina 11.
- 2 Urmăriți instrucțiunile de la etapa 1 până la etapa 2 din „Înlăturarea modulelor de memorie” la pagina 13.
- 3 Scoateți ansamblul hard diskului. Consultați „Scoaterea ansamblului hard diskului” la pagina 19.
- 4 Scoateți ansamblul unității optice. Consultați „Scoaterea ansamblului unității optice” la pagina 16.
- 5 Scoateți tastatura. Consultați „Scoaterea tastaturii” la pagina 22.
- 6 Scoateți zona de sprijin pentru mâini. Consultați „Scoaterea zonei de sprijin pentru mâini” la pagina 25.
- 7 Scoateți cardul wireless Mini-Card. Consultați „Scoaterea mini-cardului wireless” la pagina 29.
- 8 Scoateți placa de sistem. Consultați „Scoaterea plăcii de sistem” la pagina 35.

Procedură

- 1 Desprindeți banda care fixează tuburile de silicon LED pe baza computerului.
- 2 Ridicați și scoateți tuburile de silicon LED de pe baza computerului.



1 bandă

2 tuburi de silicon LED

- 3 Rețineți orientarea cablului boxelor și scoateți cablul din ghidajele de orientare de pe baza computerului.
- 4 Ridicați difuzoarele, împreună cu cablul difuzoarelor, de pe baza computerului.



1 orientarea cablului boxelor

2 boxe (2)

Remontarea boxelor



AVERTISMENT: Înainte de a efectua lucrări în interiorul computerului, citiți instrucțiunile de siguranță livrate împreună cu computerul și urmați pașii din „Înainte de a începe” la pagina 7. După ce ați efectuat lucrări în interiorul computerului, urmați instrucțiunile din „După ce ați efectuat lucrări în interiorul computerului” la pagina 10. Pentru informații suplimentare despre cele mai bune practici privind siguranța, consultați pagina de pornire privind conformitatea cu reglementările, la adresa dell.com/regulatory_compliance.

Procedură

- 1 Aliniați boxele pe baza computerului.
- 2 Direcționați cablul pentru boxe prin ghidajele de orientare de pe baza computerului.
- 3 Remontați tuburile de silicon LED pe baza computerului.
- 4 Lipiți banda care fixează tuburile de silicon LED pe baza computerului.

Cerințe ulterioare

- 1 Remontați placa de sistem. Consultați „Remontarea plăcii de sistem” la pagina 38.
- 2 Remontați cardul wireless Mini-Card. Consultați „Remontarea mini-cardului wireless” la pagina 31.
- 3 Remontați zona de sprijin pentru mâini. Consultați „Remontarea zonei de sprijin pentru mâini” la pagina 28.
- 4 Remontați tastatura. Consultați „Remontarea tastaturii” la pagina 24.
- 5 Remontați ansamblul unității optice. Consultați „Remontarea ansamblului unității optice” la pagina 18.
- 6 Remontați ansamblul hard diskului. Consultați „Remontarea ansamblului hard diskului” la pagina 21.
- 7 Urmăriți instrucțiunile din etapa 3 și etapa 4 în „Remontarea modulelor de memorie” la pagina 15.
- 8 Remontați bateria. Consultați „Remontarea bateriei” la pagina 12.

Scoaterea ansamblului afișajului



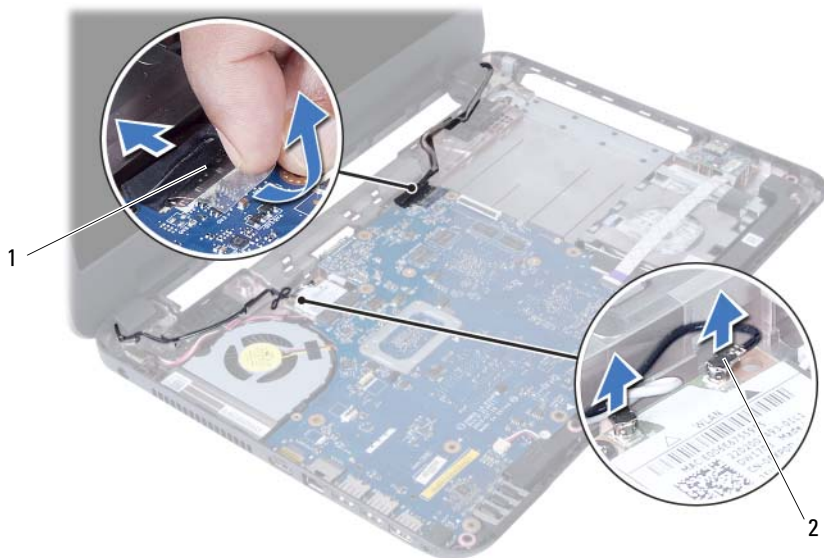
AVERTISMENT: Înainte de a efectua lucrări în interiorul computerului, citiți instrucțiunile de siguranță livrate împreună cu computerul și urmați pașii din „Înainte de a începe” la pagina 7. După ce ați efectuat lucrări în interiorul computerului, urmați instrucțiunile din „După ce ați efectuat lucrări în interiorul computerului” la pagina 10. Pentru informații suplimentare despre cele mai bune practici privind siguranța, consultați pagina de pornire privind conformitatea cu reglementările, la adresa dell.com/regulatory_compliance.

Cerințe prealabile

- 1 Scoateți bateria. Consultați „Scoaterea bateriei” la pagina 11.
- 2 Urmăriți instrucțiunile de la etapa 1 până la etapa 2 din „Înlăturarea modulelor de memorie” la pagina 13.
- 3 Scoateți ansamblul hard diskului. Consultați „Scoaterea ansamblului hard diskului” la pagina 19.
- 4 Scoateți ansamblul unității optice. Consultați „Scoaterea ansamblului unității optice” la pagina 16.
- 5 Scoateți tastatura. Consultați „Scoaterea tastaturii” la pagina 22.
- 6 Scoateți zona de sprijin pentru mâini. Consultați „Scoaterea zonei de sprijin pentru mâini” la pagina 25.

Procedură

- 1 Desprindeți banda care fixează cablul afișajului pe placa de sistem.
- 2 Deconectați cablul afișajului de la conectorii de pe placa de sistem.
- 3 Deconectați cablurile mini-cardului wireless de la conectorii de pe mini-cardul wireless.



1 cablu afișaj

2 cabluri mini-card wireless (2)

- 4 Îndepărtați cablul portului adaptorului de alimentare față de șuruburi.
- 5 Scoateți șuruburile care fixează ansamblul afișajului pe baza computerului.
- 6 Ridicați ansamblul afișajului de pe baza computerului.



| | | | |
|---|----------------------------------|---|--------------|
| 1 | ansamblu de afișaj | 2 | șuruburi (3) |
| 3 | cablu port adaptor de alimentare | | |

Remontarea ansamblului afișajului



AVERTISMENT: Înainte de a efectua lucrări în interiorul computerului, citiți instrucțiunile de siguranță livrate împreună cu computerul și urmați pașii din „Înainte de a începe” la pagina 7. După ce ați efectuat lucrări în interiorul computerului, urmați instrucțiunile din „După ce ați efectuat lucrări în interiorul computerului” la pagina 10. Pentru informații suplimentare despre cele mai bune practici privind siguranța, consultați pagina de pornire privind conformitatea cu reglementările, la adresa dell.com/regulatory_compliance.

Procedură

- 1 Așezați ansamblul afișajului pe baza computerului și aliniați orificiile pentru șuruburi de pe ansamblul afișajului cu orificiile pentru șuruburi de pe baza computerului.
- 2 Remontați șuruburile care fixează ansamblul afișajului pe baza computerului.
- 3 Conectați cablurile mini-cardului wireless la conectorii de pe mini-cardul wireless.
- 4 Conectați cablul afișajului la conectorul de pe placa de sistem.
- 5 Aplicați banda care fixează cablul afișajului pe placa de sistem.

Cerințe ulterioare

- 1 Remontați zona de sprijin pentru mâini. Consultați „Remontarea zonei de sprijin pentru mâini” la pagina 28.
- 2 Remontați tastatura. Consultați „Remontarea tastaturii” la pagina 24.
- 3 Remontați ansamblul unității optice. Consultați „Remontarea ansamblului unității optice” la pagina 18.
- 4 Remontați ansamblul hard diskului. Consultați „Remontarea ansamblului hard diskului” la pagina 21.
- 5 Urmăriți instrucțiunile din etapa 3 și etapa 4 în „Remontarea modulelor de memorie” la pagina 15.
- 6 Remontați bateria. Consultați „Remontarea bateriei” la pagina 12.

Scoaterea cadrului afișajului



AVERTISMENT: Înainte de a efectua lucrări în interiorul computerului, citiți instrucțiunile de siguranță livrate împreună cu computerul și urmați pașii din „Înainte de a începe” la pagina 7. După ce ați efectuat lucrări în interiorul computerului, urmați instrucțiunile din „După ce ați efectuat lucrări în interiorul computerului” la pagina 10. Pentru informații suplimentare despre cele mai bune practici privind siguranța, consultați pagina de pornire privind conformitatea cu reglementările, la adresa dell.com/regulatory_compliance.

Cerințe prealabile

- 1 Scoateți bateria. Consultați „Scoaterea bateriei” la pagina 11.
- 2 Urmăriți instrucțiunile de la etapa 1 până la etapa 2 din „Înlăturarea modulelor de memorie” la pagina 13.
- 3 Scoateți ansamblul hard diskului. Consultați „Scoaterea ansamblului hard diskului” la pagina 19.
- 4 Scoateți ansamblul unității optice. Consultați „Scoaterea ansamblului unității optice” la pagina 16.
- 5 Scoateți tastatura. Consultați „Scoaterea tastaturii” la pagina 22.
- 6 Scoateți zona de sprijin pentru mâini. Consultați „Scoaterea zonei de sprijin pentru mâini” la pagina 25.
- 7 Scoateți ansamblul afișajului. Consultați „Scoaterea ansamblului afișajului” la pagina 53.

Procedură

- 1 Apăsați pe părțile laterale ale capacei balamalelor și ridicați capacele balamalelor pentru a le scoate de pe ansamblul afișajului.



1 capace balamale (2)

- 2 Cu ajutorul degetelor, desprindeți cu atenție marginea interioară a cadrului afișajului.
- 3 Scoateți cadrul afișajului de pe capacul din spate al afișajului.



1 cadrul afișajului

Remontarea cadrului afișajului



AVERTISMENT: Înainte de a efectua lucrări în interiorul computerului, citiți instrucțiunile de siguranță livrate împreună cu computerul și urmați pașii din „Înainte de a începe” la pagina 7. După ce ați efectuat lucrări în interiorul computerului, urmați instrucțiunile din „După ce ați efectuat lucrări în interiorul computerului” la pagina 10. Pentru informații suplimentare despre cele mai bune practici privind siguranța, consultați pagina de pornire privind conformitatea cu reglementările, la adresa dell.com/regulatory_compliance.

Procedură

- 1 Aliniați cadrul afișajului cu capacul din spate al afișajului și fixați ușor cadrul afișajului în poziție.
- 2 Aliniați capacele balamalelor cu balamalele de pe ansamblul afișajului și fixați capacele balamalelor în poziție.

Cerințe ulterioare

- 1 Remontați ansamblul afișajului. Consultați „Remontarea ansamblului afișajului” la pagina 56.
- 2 Remontați zona de sprijin pentru mâini. Consultați „Remontarea zonei de sprijin pentru mâini” la pagina 28.
- 3 Remontați tastatura. Consultați „Remontarea tastaturii” la pagina 24.
- 4 Remontați ansamblul unității optice. Consultați „Remontarea ansamblului unității optice” la pagina 18.
- 5 Remontați ansamblul hard diskului. Consultați „Remontarea ansamblului hard diskului” la pagina 21.
- 6 Urmăriți instrucțiunile din etapa 3 și etapa 4 în „Remontarea modulelor de memorie” la pagina 15.
- 7 Remontați bateria. Consultați „Remontarea bateriei” la pagina 12.

Scoaterea balamalelor afișajului



AVERTISMENT: Înainte de a efectua lucrări în interiorul computerului, citiți instrucțiunile de siguranță livrate împreună cu computerul și urmați pașii din „Înainte de a începe” la pagina 7. După ce ați efectuat lucrări în interiorul computerului, urmați instrucțiunile din „După ce ați efectuat lucrări în interiorul computerului” la pagina 10. Pentru informații suplimentare despre cele mai bune practici privind siguranța, consultați pagina de pornire privind conformitatea cu reglementările, la adresa dell.com/regulatory_compliance.

Cerințe prealabile

- 1 Scoateți bateria. Consultați „Scoaterea bateriei” la pagina 11.
- 2 Urmăți instrucțiunile de la etapa 1 până la etapa 2 din „Înlăturarea modulelor de memorie” la pagina 13.
- 3 Scoateți ansamblul hard diskului. Consultați „Scoaterea ansamblului hard diskului” la pagina 19.
- 4 Scoateți ansamblul unității optice. Consultați „Scoaterea ansamblului unității optice” la pagina 16.
- 5 Scoateți tastatura. Consultați „Scoaterea tastaturii” la pagina 22.
- 6 Scoateți zona de sprijin pentru mâini. Consultați „Scoaterea zonei de sprijin pentru mâini” la pagina 25.
- 7 Scoateți ansamblul afișajului. Consultați „Scoaterea ansamblului afișajului” la pagina 53.
- 8 Scoateți cadrul afișajului. Consultați „Scoaterea cadrului afișajului” la pagina 57.

Procedură

- 1 Scoateți șuruburile care fixează balamalele afișajului pe panoul afișajului.
- 2 Ridicați balamalele afișajului de pe capacul din spate al afișajului.



1 șuruburi (8)

2 balamale afișaj (2)

Remontarea balamalelor afișajului



AVERTISMENT: Înainte de a efectua lucrări în interiorul computerului, citiți instrucțiunile de siguranță livrate împreună cu computerul și urmați pașii din „Înainte de a începe” la pagina 7. După ce ați efectuat lucrări în interiorul computerului, urmați instrucțiunile din „După ce ați efectuat lucrări în interiorul computerului” la pagina 10. Pentru informații suplimentare despre cele mai bune practici privind siguranța, consultați pagina de pornire privind conformitatea cu reglementările, la adresa dell.com/regulatory_compliance.

Procedură

- 1 Aliniați orificiile pentru șuruburi de pe balamalele afișajului cu orificiile pentru șuruburi de pe capacul din spate al afișajului.
- 2 Remontați șuruburile care fixează balamalele afișajului pe capacul din spate al afișajului.

Cerințe ulterioare

- 1 Remontați cadrul afișajului. Consultați „Remontarea cadrului afișajului” la pagina 59.
- 2 Remontați ansamblul afișajului. Consultați „Remontarea ansamblului afișajului” la pagina 56.
- 3 Remontați zona de sprijin pentru mâini. Consultați „Remontarea zonei de sprijin pentru mâini” la pagina 28.
- 4 Remontați tastatura. Consultați „Remontarea tastaturii” la pagina 24.
- 5 Remontați ansamblul unității optice. Consultați „Remontarea ansamblului unității optice” la pagina 18.
- 6 Remontați ansamblul hard diskului. Consultați „Remontarea ansamblului hard diskului” la pagina 21.
- 7 Urmăriți instrucțiunile din etapa 3 și etapa 4 în „Remontarea modulelor de memorie” la pagina 15.
- 8 Remontați bateria. Consultați „Remontarea bateriei” la pagina 12.

Scoaterea panoului afișajului



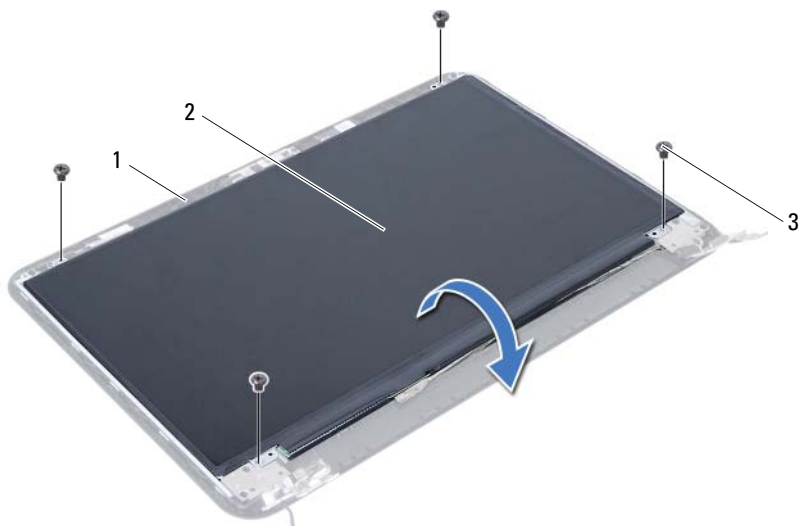
AVERTISMENT: Înainte de a efectua lucrări în interiorul computerului, citiți instrucțiunile de siguranță livrate împreună cu computerul și urmați pașii din „Înainte de a începe” la pagina 7. După ce ați efectuat lucrări în interiorul computerului, urmați instrucțiunile din „După ce ați efectuat lucrări în interiorul computerului” la pagina 10. Pentru informații suplimentare despre cele mai bune practici privind siguranța, consultați pagina de pornire privind conformitatea cu reglementările, la adresa dell.com/regulatory_compliance.

Cerințe prealabile

- 1 Scoateți bateria. Consultați „Scoaterea bateriei” la pagina 11.
- 2 Urmăriți instrucțiunile de la etapa 1 până la etapa 2 din „Înlăturarea modulelor de memorie” la pagina 13.
- 3 Scoateți ansamblul hard diskului. Consultați „Scoaterea ansamblului hard diskului” la pagina 19.
- 4 Scoateți ansamblul unității optice. Consultați „Scoaterea ansamblului unității optice” la pagina 16.
- 5 Scoateți tastatura. Consultați „Scoaterea tastaturii” la pagina 22.
- 6 Scoateți zona de sprijin pentru mâini. Consultați „Scoaterea zonei de sprijin pentru mâini” la pagina 25.
- 7 Scoateți ansamblul afișajului. Consultați „Scoaterea ansamblului afișajului” la pagina 53.
- 8 Scoateți cadrul afișajului. Consultați „Scoaterea cadrului afișajului” la pagina 57.
- 9 Scoateți balamalele afișajului. Consultați „Scoaterea balamalelor afișajului” la pagina 60.

Procedură

- 1 Scoateți șuruburile care fixează panoul afișajului pe capacul din spate al afișajului.
- 2 Ridicați cu atenție panoul afișajului și întoarceți-l invers.

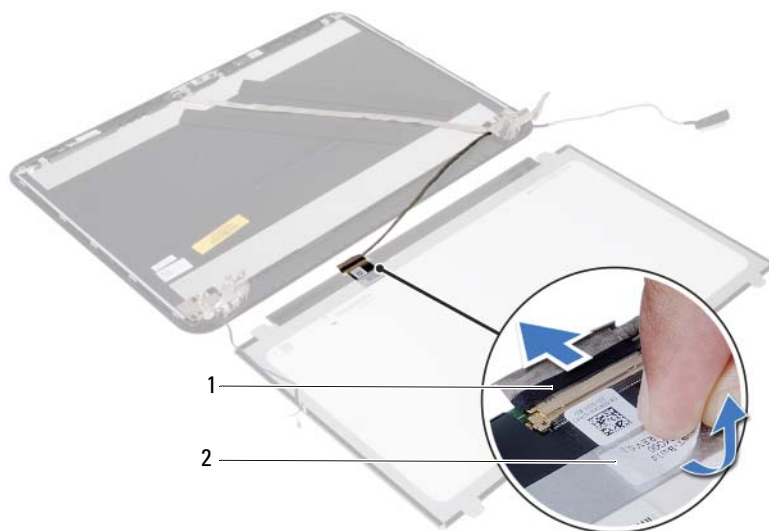


1 capac spate afișaj

2 panou afișaj

3 șuruburi (4)

- 3 Desprindeți banda care este lipită pe cablul afișajului.
- 4 Deconectați cablul afișajului de la conectorul de pe panoul afișajului.



1 cablu afișaj

2 bandă

Remontarea panoului afișajului



AVERTISMENT: Înainte de a efectua lucrări în interiorul computerului, citiți instrucțiunile de siguranță livrate împreună cu computerul și urmați pașii din „Înainte de a începe” la pagina 7. După ce ați efectuat lucrări în interiorul computerului, urmați instrucțiunile din „După ce ați efectuat lucrări în interiorul computerului” la pagina 10. Pentru informații suplimentare despre cele mai bune practici privind siguranța, consultați pagina de pornire privind conformitatea cu reglementările, la adresa dell.com/regulatory_compliance.

Procedură

- 1 Conectați cablul afișajului la conectorul de pe panoul afișajului.
- 2 Lipiți banda care fixează cablul afișajului.
- 3 Așezați cu atenție panoul afișajului pe capacul din spate al afișajului.
- 4 Aliniați orificiile pentru șuruburi de pe panoul afișajului cu orificiile pentru șuruburi de pe capacul din spate al afișajului.
- 5 Remontați șuruburile care fixează panoul afișajului pe capacul din spate al afișajului.

Cerințe ulterioare

- 1 Remontați balamalele afișajului. Consultați „Remontarea balamalelor afișajului” la pagina 62.
- 2 Remontați cadrul afișajului. Consultați „Remontarea cadrului afișajului” la pagina 59.
- 3 Remontați ansamblul afișajului. Consultați „Remontarea ansamblului afișajului” la pagina 56.
- 4 Remontați zona de sprijin pentru mâini. Consultați „Remontarea zonei de sprijin pentru mâini” la pagina 28.
- 5 Remontați tastatura. Consultați „Remontarea tastaturii” la pagina 24.
- 6 Remontați ansamblul unității optice. Consultați „Remontarea ansamblului unității optice” la pagina 18.
- 7 Remontați ansamblul hard diskului. Consultați „Remontarea ansamblului hard diskului” la pagina 21.
- 8 Urmăriți instrucțiunile din etapa 3 și etapa 4 în „Remontarea modulelor de memorie” la pagina 15.
- 9 Remontați bateria. Consultați „Remontarea bateriei” la pagina 12.

Scoaterea modului camerei



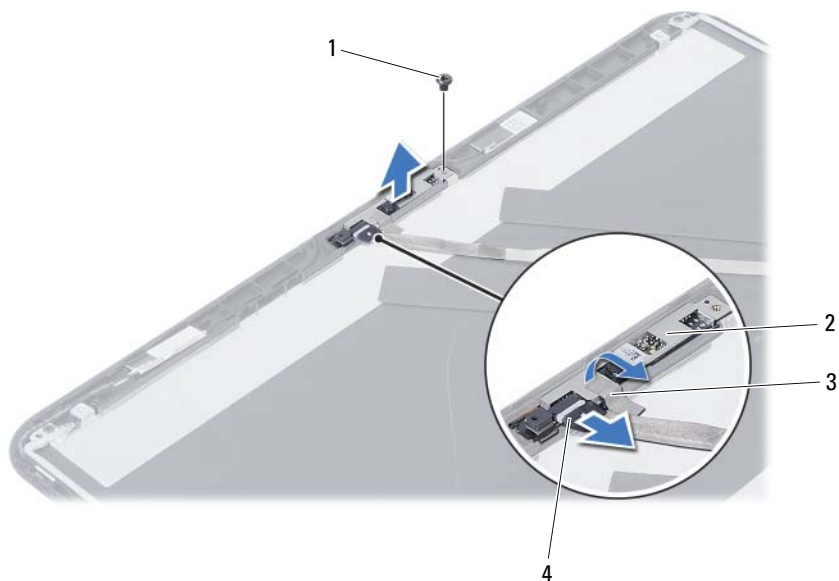
AVERTISMENT: Înainte de a efectua lucrări în interiorul computerului, citiți instrucțiunile de siguranță livrate împreună cu computerul și urmați pașii din „Înainte de a începe” la pagina 7. După ce ați efectuat lucrări în interiorul computerului, urmați instrucțiunile din „După ce ați efectuat lucrări în interiorul computerului” la pagina 10. Pentru informații suplimentare despre cele mai bune practici privind siguranța, consultați pagina de pornire privind conformitatea cu reglementările, la adresa dell.com/regulatory_compliance.

Cerințe prealabile

- 1 Scoateți bateria. Consultați „Scoaterea bateriei” la pagina 11.
- 2 Urmați instrucțiunile de la etapa 1 până la etapa 2 din „Înlăturarea modulelor de memorie” la pagina 13.
- 3 Scoateți ansamblul hard diskului. Consultați „Scoaterea ansamblului hard diskului” la pagina 19.
- 4 Scoateți ansamblul unității optice. Consultați „Scoaterea ansamblului unității optice” la pagina 16.
- 5 Scoateți tastatura. Consultați „Scoaterea tastaturii” la pagina 22.
- 6 Scoateți zona de sprijin pentru mâini. Consultați „Scoaterea zonei de sprijin pentru mâini” la pagina 25.
- 7 Scoateți ansamblul afișajului. Consultați „Scoaterea ansamblului afișajului” la pagina 53.
- 8 Scoateți cadrul afișajului. Consultați „Scoaterea cadrului afișajului” la pagina 57.

Procedură

- 1 Scoateți șurubul care fixează modulul camerei pe capacul din spate al afișajului.
- 2 Deconectați cablul camerei de la conectorul de pe modulul camerei.
- 3 Desprindeți banda care fixează modulul camerei pe capacul din spate al afișajului.
- 4 Ridicați modulul camerei de pe capacul din spate al afișajului.



| | | | |
|---|-------|---|--------------|
| 1 | șurub | 2 | modul cameră |
| 3 | bandă | 4 | cablu cameră |

Remontarea moduluiui camerei



AVERTISMENT: Înainte de a efectua lucrări în interiorul computerului, citiți instrucțiunile de siguranță livrate împreună cu computerul și urmați pașii din „Înainte de a începe” la pagina 7. După ce ați efectuat lucrări în interiorul computerului, urmați instrucțiunile din „După ce ați efectuat lucrări în interiorul computerului” la pagina 10. Pentru informații suplimentare despre cele mai bune practici privind siguranța, consultați pagina de pornire privind conformitatea cu reglementările, la adresa dell.com/regulatory_compliance.

Procedură

- 1 Aliniați modulul camerei pe capacul din spate al afișajului.
- 2 Remontați șurubul care fixează modulul camerei pe capacul din spate al afișajului.
- 3 Lipiți banda care fixează modulul camerei pe capacul din spate al afișajului.
- 4 Conectați cablul camerei la conectorul de pe modulul camerei.

Cerințe ulterioare


- 1 Remontați cadrul afișajului. Consultați „Remontarea cadrului afișajului” la pagina 59.
- 2 Remontați ansamblul afișajului. Consultați „Remontarea ansamblului afișajului” la pagina 56.
- 3 Remontați zona de sprijin pentru mâini. Consultați „Remontarea zonei de sprijin pentru mâini” la pagina 28.
- 4 Remontați tastatura. Consultați „Remontarea tastaturii” la pagina 24.
- 5 Remontați ansamblul unității optice. Consultați „Remontarea ansamblului unității optice” la pagina 18.
- 6 Remontați ansamblul hard diskului. Consultați „Remontarea ansamblului hard diskului” la pagina 21.
- 7 Urmăriți instrucțiunile din etapa 3 și etapa 4 în „Remontarea modulelor de memorie” la pagina 15.
- 8 Remontați bateria. Consultați „Remontarea bateriei” la pagina 12.

Actualizarea sistemului BIOS

Este posibil ca sistemul BIOS să necesite actualizare atunci când este disponibilă o actualizare sau când înlocuiți placa de sistem. Pentru a actualiza sistemul BIOS:

- 1 Porniți computerul.
- 2 Accesați **dell.com/support**.
- 3 Dacă aveți eticheta de service a computerului, introduceți eticheta de service a computerului și faceți clic pe **Submit** (Trimitere).

Dacă nu aveți eticheta de service a computerului, faceți clic pe **Detect Service Tag** (Detectare etichetă de service) pentru a permite detectarea automată a etichetei de service a computerului.

 **NOTĂ:** Dacă eticheta de service nu poate fi detectată automat, selectați produsul din categoriile de produse.

- 4 Faceți clic pe **Drivers and Downloads** (Driveri și descărcări).
- 5 Din meniul vertical **Operating System** (Sistem de operare), selectați sistemul de operare instalat pe computer.
- 6 Faceți clic pe **BIOS**.
- 7 Faceți clic pe **Download File** (Descărcare fișier) pentru a descărca cea mai nouă versiune de BIOS pentru computerul dvs.
- 8 Pe pagina următoare, selectați **Single-file download** (Descărcare un singur fișier) și faceți clic pe **Continue** (Continuare).
- 9 Salvați fișierul și, după ce se încheie descărcarea, navigați la folderul în care ați salvat fișierul de actualizare pentru BIOS.
- 10 Faceți dublu clic pe pictograma fișierului de actualizare pentru BIOS și urmați instrucțiunile de pe ecran.